



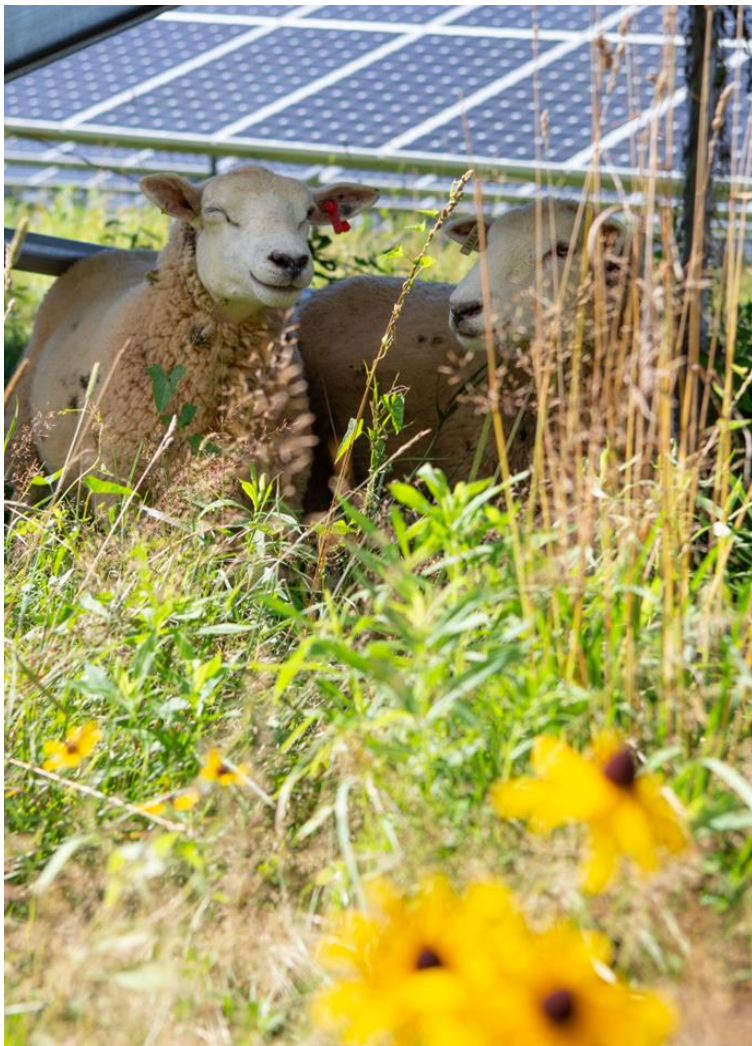
# Zonneweide Poeldonk

*Gemeente Sint-Michielsgestel  
12 januari 2024*

*Aftrap omgevingsdialog*



# Agenda



- Wie zijn wij
- Zonneweide Poeldonk
  - Ontwerpprincipes
  - Landschappelijk schetsontwerp
- Proces
  - Participatie



# Wie zijn wij

## Wie zijn wij?



Masud  
Project developer /  
Projectleider



Jessie  
Planoloog



Casper  
Business developer



# Toonaangevend in zonne-energie

## In cijfers:



**8.8GW**

Ontwikkeld vermogen  
(1 GW = ongeveer 850.000 huishoudens van stroom voorzien)



**19**

Landen actief



**1200**

teamleden



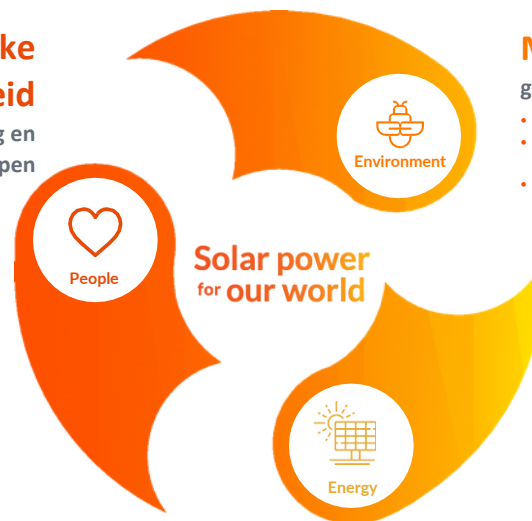
**35GW**

projecten in ontwikkeling wereldwijd

## Onze duurzaamheid framework:

### Maatschappelijke verantwoordelijkheid

Voor onze partners, omgeving en gemeenschappen



### Milieubeheer

ga een stap verder

- Verbeter ecosystemen en biodiversiteit
- Onderneem actie op wetenschappelijk gebaseerde klimaatveranderingen
- Verbeter de circulariteit

# Onze pijlers.....

Lightsource BP heeft meegeschreven aan de Gedragscode Zon op Land. De code zorgt ervoor dat processtappen worden nageleefd, natuur wordt ontzien en rekening wordt gehouden met omwonenden. De code is onder andere ondertekend door Energie Samen, Greenpeace, Milieudefensie, Natuur & Milieu, de Natuur en Milieufederaties, Natuurmonumenten, NLVOW en Vogelbescherming Nederland.



- Planparticipatie
- Financiële participatie



- Multifunctioneel ruimtegebruik
- Biodiversiteit
- Waterretentie
- Educatie



- Aanwijsggebieden
- Uitsluitingsgebieden
- Zichtbaarheid
- Ruimtelijke aspecten





# Zonneweide





# Ontwerpprincipes

# Opbouw zonneweide



**Omvormers**  
Deze componenten maken van DC spanning van de panelen om te zetten in bruikbare AC spanning.

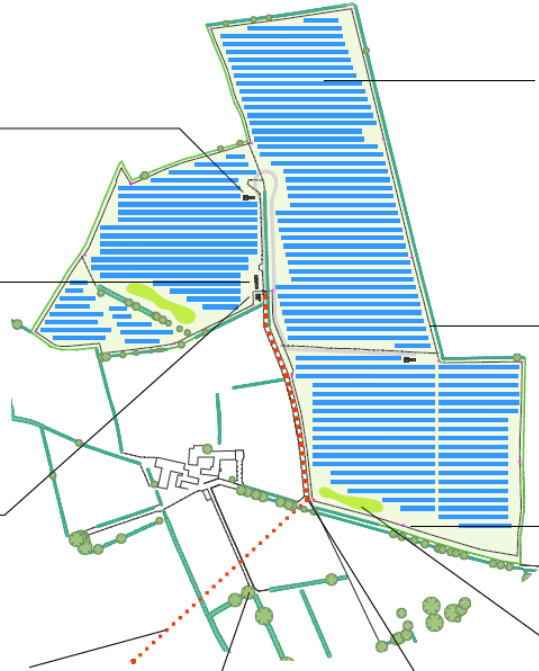


**Transformatoren**  
Hier wordt laagspanning omgezet in hoogspanning.



**Substation**  
Hier bevindt zich de switchgear die zorgt voor optimale elektrische beveiliging van de componenten.

**Kabel**  
Een kabel wordt aangelegd naar het dichtstbijzijnde stroomhuis.



**Screening**  
Er kunnen bomen of heggen worden geplaatst om het zicht op de zonneweide te minimaliseren.

**Toegang**  
Entree tot de site tijdens de bouw en operationele fase.

**Zonnepanelen**  
De zonnepanelen worden gemonteerd op stalen frames en palen die tot ca. 1.5m diep de grond in gaan. Er wordt geen beton gestort.



**Hekwerk**  
Het hekwerk wordt vaak 3 tot 5m van de grens van het stuk land geplaatst.



**CCTV**  
Cameras houden toezicht op de entrees zodat bewaking op afstand plaats kan vinden.



**Weide van wilde bloemen**

## Meerwaarde omgeving



### Multifunctioneel grondgebruik

- Rondom en tussen elke rij zonnepanelen ligt een brede strook begroeid met gras waardoor er ruimte over kan blijven voor kleine grazers



### Biodiversiteit

- Met een goede landschappelijke inpassing kan de ecologische waarde worden vergroot waardoor biodiversiteit verbetert



### Waterretentie

- Realisatie van bijkomende waterbergingscapaciteit, bijvoorbeeld overloopgebied, waardoor het waterpeil onder de panelen kan stijgen



### Werkgelegenheid

- De werkzaamheden die niet door Lightsource BP worden uitgevoerd op de zonneweide, proberen wij zoveel mogelijk lokaal te laten verrichten

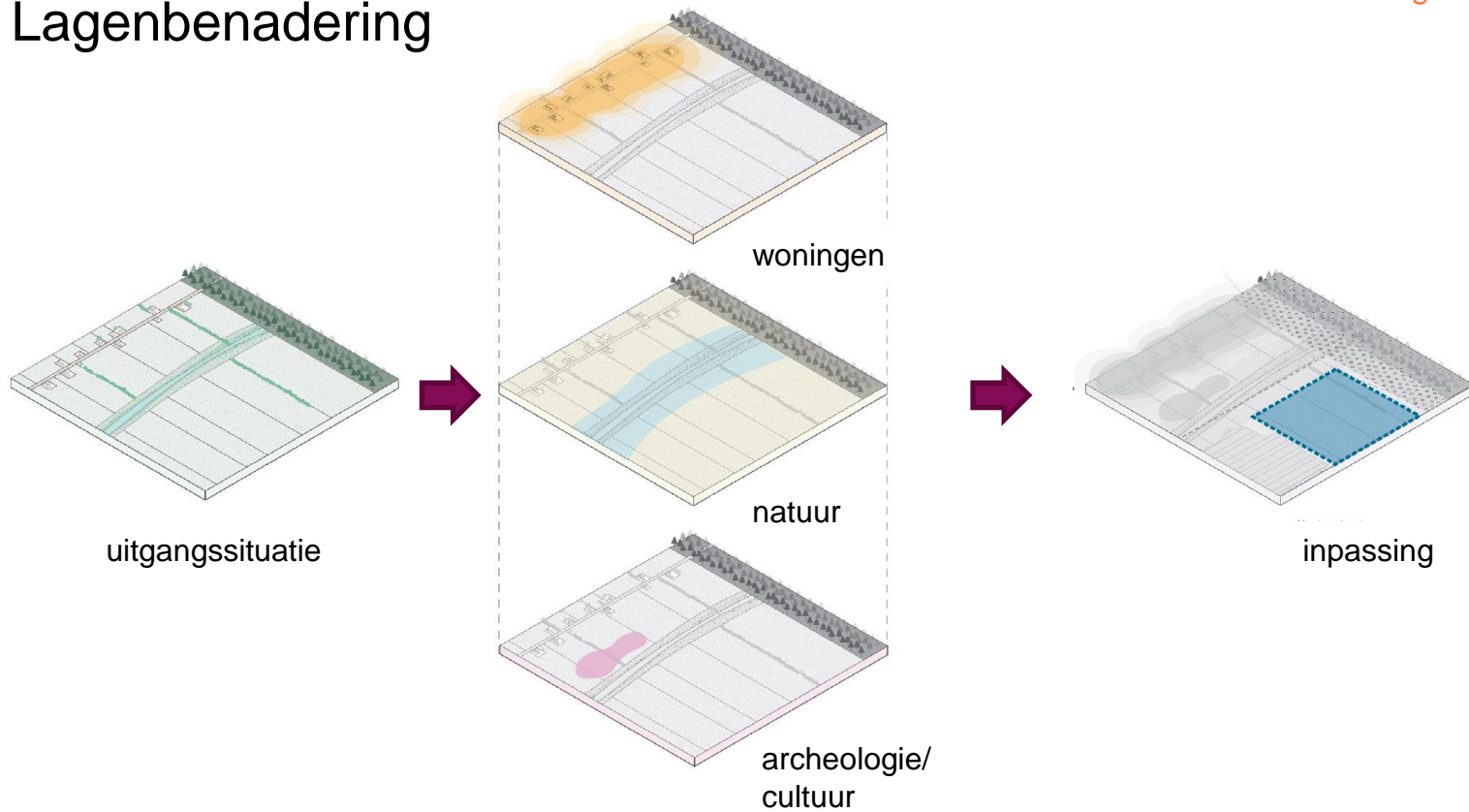


### Educatie

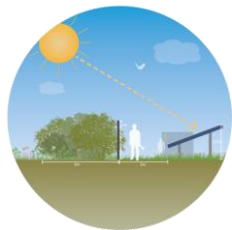
- Als de zonneweide operationeel is bieden wij onder andere een educatieprogramma aan voor basisschoolleerlingen uit de groepen 7 en 8



# Lagenbenadering



## Techniek



- Er kunnen geen harde inrichtingseisen (wat betreft hoogte, ruimte tussen rijen enz.) gesteld. Deze zijn afhankelijk van hoe het park landschappelijk ingepast wordt.

## Natuur, biodiversiteit en recreatie



- Er dient aangegeven te worden hoe cultuurhistorische waarde door ontwerp en landschappelijke inpassing zo veel mogelijk behouden blijft. Ook dient aangegeven te worden hoe voorkomen wordt dat eventuele archeologische waarden niet verloren gaan.
- Aandacht voor zorgvuldige landschappelijke inpassing. Aangesloten dient de te worden bij de structuur van de verkaveling en de verkavelingsgrootte.

## Omgeving



- de mate van meervoudig ruimtegebruik;
- de maatregelen die getroffen worden om de impact op de omgeving te beperken;
- de bijdrage die wordt geleverd aan andere maatschappelijke doelen.

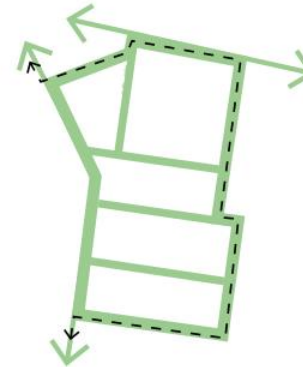


# Landschappelijk schetsontwerp

# Schetsontwerp landschappelijke inpassing



1. Bestaande groenstructuur
2. 8m strook met hekwerk, beheerpad en struweelrand met gebiedseigen soorten.
3. Zonnepanelen
4. Plas/dras, afkoppelen van watergangen ter bevordering van amfibieën en reptielen.
5. Wandelroute die aansluit op huidige langzaamverkeersroutes van het gebied.



*Concept: Landschappelijke inpassing d.m.v. het omzomen van de zonneweide met gebiedseigen soorten*

# Meer dan alleen zon...



natuuroever



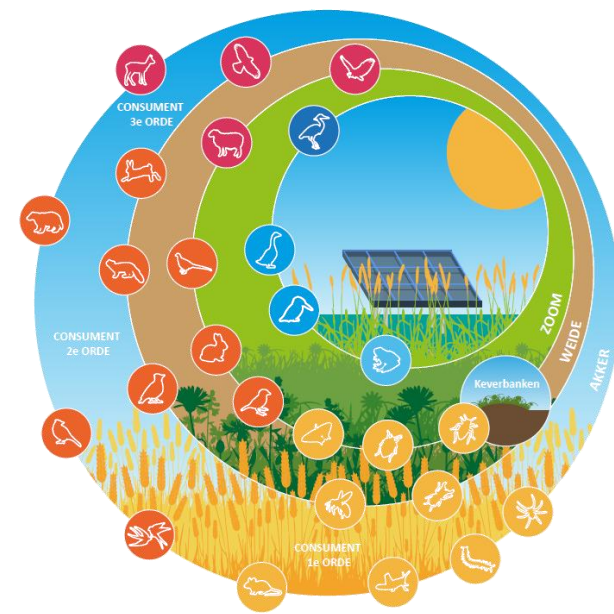
Wandelpad met struweelhaag



Watergang



Bloemrijk landschap



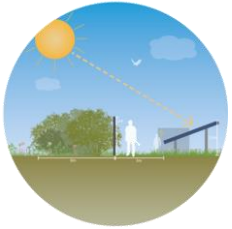
Naast het hekwerk staat een brede struweelhaag. Deze wordt opgebouwd uit de onderstaande inheemse gebiedseigen soorten. De soorten worden nader afgestemd met de gemeente.

Ligustrum vulgare, Frangula alnus, Crataegus leavigata, Sorbus aucuparia, Acer campestre, Viburnum opulus, Corylus avellana, Rosa canina, Cornus mas, Salix cinerea, Salix viminalis, Salix caprea, Salix purpurea en Salix pentandra.



# Algemene ontwerpprincipes

## Techniek



- Circa 2 meter rij-afstand & max. 2-meter hoog t.o.v. maaiveld
- Hekwerk zal circa 2 meter zijn

## Natuur, biodiversiteit en recreatie



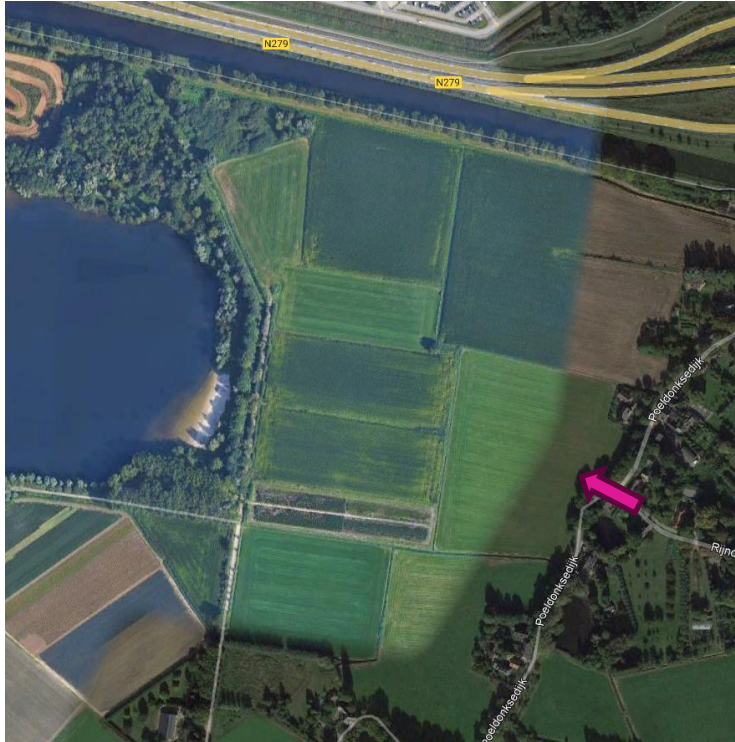
- Plas/dras, afkoppelen van watergangen ter bevordering van amfibieën en reptielen.
- Versterken lokale soorten.
- Wandelroute die aansluit op huidige langzaamverkeersroutes van het gebied.
- Struweelhoogte van circa 2,5 meter

## Omgeving

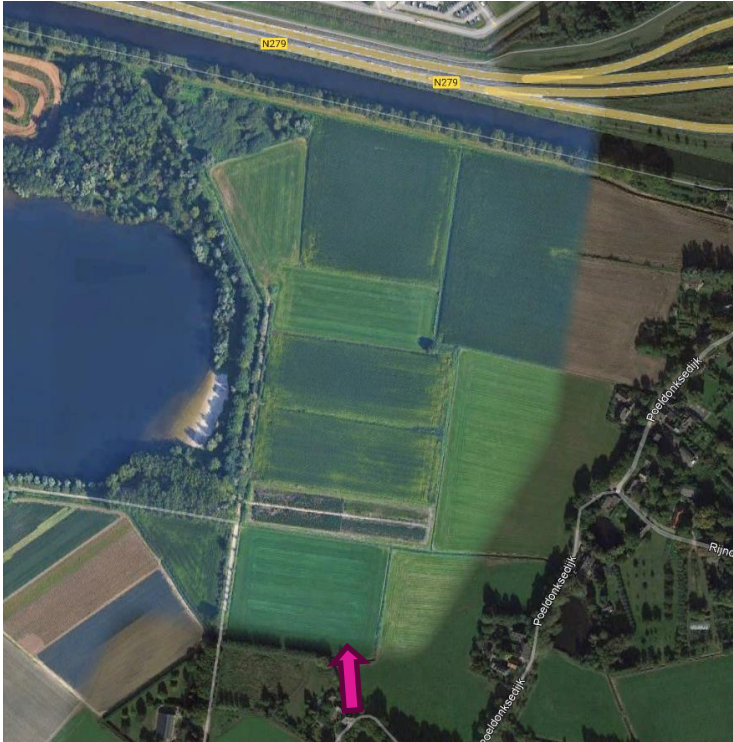


- Natte gronden
- Struweelhoogte van circa 2,5 meter
- Versterking aanwezige landschappelijk waarde t.b.v. reptielen & amfibieën.

# Impressie



# Impressie

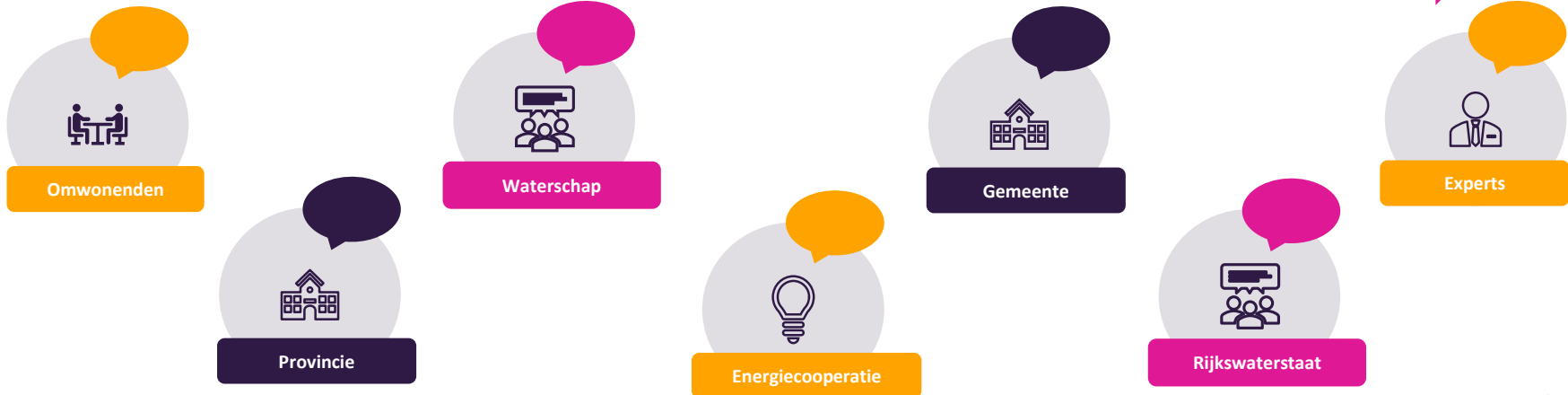




# Proces



## PARTICIPATIE



---

# Participatie

# Participatie aspecten omgeving

- Verdere vormgeving initiatief met lokale betrokkenheid
- Maatwerk in omgeving wenselijk. Ruimtelijke schets is een startpunt.
- Als groep omwonenden zelf mee-ontwerpen, onder leiding van een landschapsarchitect, van de landschappelijke inpassing van de zonneweide
- Ruimte voor het bespreken van zorgen en aandachtspunten



# Planparticipatie

## Vormen van het participatieproces

Het participatieproces zal in verschillende vormen plaatsvinden



### **Keukentafelgesprekken**

Gesprekken op locatie en coproduceren met een kleine groep omwonenden.



### **Ontwerpsessies**

Meedenken over landschappelijke inpassing, medegebruik, technisch ontwerp en koppelkansen. Coproduceren samen met omwonenden en belanghebbenden.



### **Informatieavond**

Informerende van omwonenden, belanghebbenden en geïnteresseerden betreft de gang van zaken over de procedure bij de realisatie van het initiatief.



# Financiële participatie



## Samenwerking met energiecoöperaties

- Energiecoöperaties creëren lokale betrokkenheid
- Lightsource bp brengt kennis, ervaring en executiekracht



## Uitgifte obligaties

- Mogelijkheid voor inwoners van de gemeente om obligaties te kopen
- Jaarlijkse rente
- Lage denominaties, waardoor mensen met een laag bedrag al kunnen investeren



## Duurzaamheidsfonds

- Storting in een duurzaamheidsfonds ter ondersteuning van lokale duurzaamheidsinitiatieven (bv. educatie over energiebesparing, etc.)



## Terugvloeien opbrengsten richting lokale economie

- WOZ- en OZB-waarde van de zonneweide
- Streven naar inzet lokale partijen tijdens bouw en exploitatie



# Vervolg traject

Delen resultaten bijeenkomst via verslag, ook gedeeld op onze website.  
Op korte termijn:



Masud.amiri@lightsourcebp.com





# Bedankt voor uw aandacht



Masud  
Algemeen



Casper  
Participatie



Jessie  
Planning