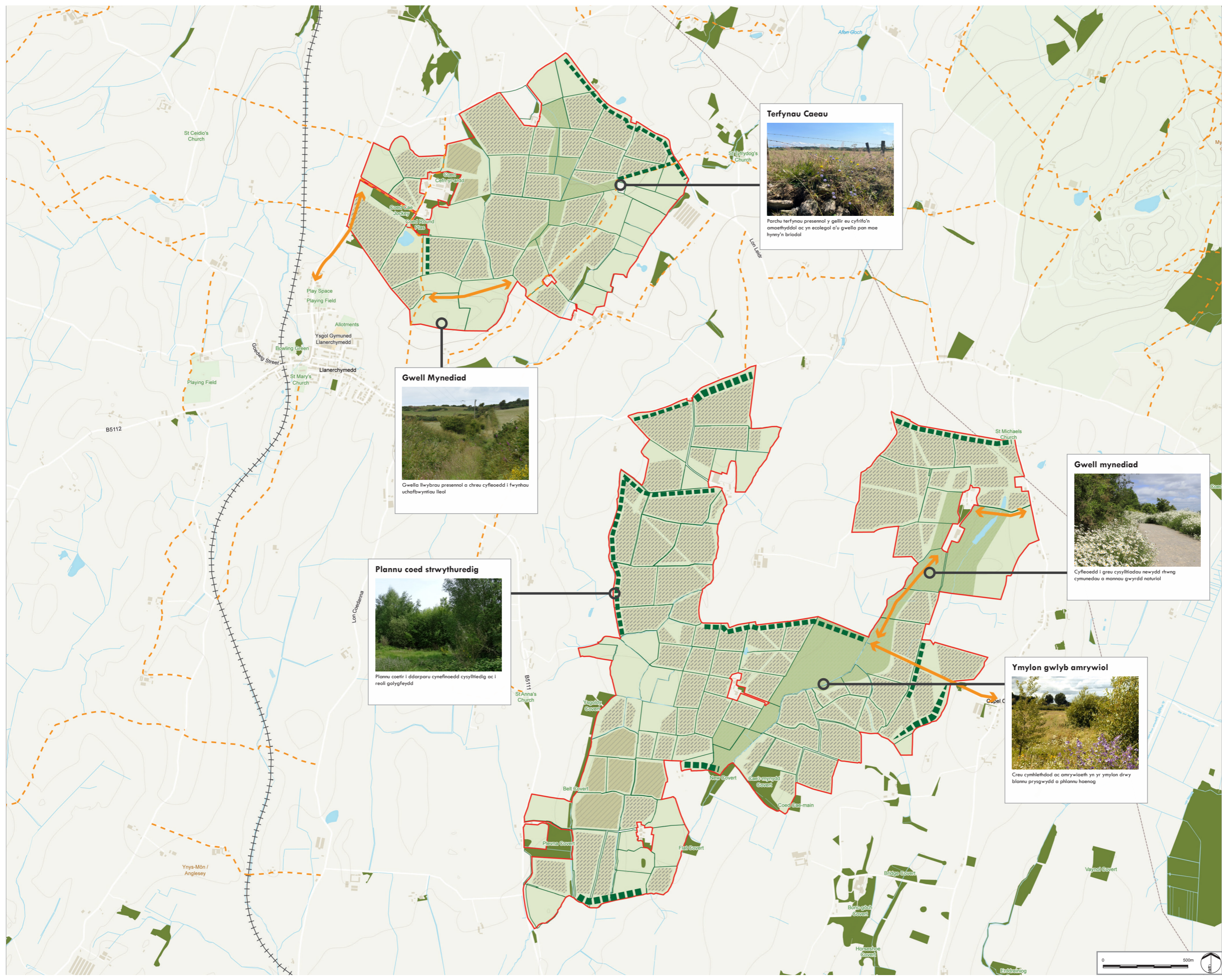


X:\JOB\100_XXXXXXX\7_CAD\DRAWINGS\1000_01_A



Terfynau Caeau

Parthu terfynau presennol y gellir eu cyfrifo'n amaethyddol ac yn ecologol a'u gwella pan mae hynny'n briodol

Gwell Mynediad

Gwella llwybrau presennol a chreu cyfleoedd i fwynhau uchafbwyntiau lleol

Plannu coed strwythuredig

Plannu coetir i ddarparu cynefinoedd cysylltiedig ac i reoli golygfydd

Gwell mynediad

Cyfleoedd i greu cysylltiadau newydd rhwng cymunedau a manau gwyrdd naturiol

Ymylon gwlyb amrywiol

Creu cymhlethdod ac amrywiaeth yn yr ymylon drwy blannu prysgwydd a phlannu haenog

- LEGEND**
- Ardal ar gyfer araeau ffotovoltaidd ar y dddeear ac is-orsafedd 33kv
 - Ardal ar gyfer is-orsaf y prosiect, BESS, a/neu ddatblygiad solar
 - Ardal ar gyfer is-orsaf 132kv, araeau PV a/neu BESS
 - Ardaloedd Lliniaru a Gwella
 - Tir amaethyddol sy'n cael ei gadw
 - Hawliau tramwy cyhoeddus
 - Coetir Presennol
 - Plannu strwythuredig arfaethedig/dangosol
 - Cyfleoedd arfaethedig/-dangosol ar gyfer mynediad newydd
 - Llinell bŵer uwchben 400kV bresennol

PO3	Updated following legal review	PO	02/09/2024
PO2	Land for solar revised following client review	PO	29/08/2024
PO1	Land for solar revised following review	KH	21/08/2024
REV	DESCRIPTION	APP	DATE

LD A DESIGN

PROJECT TITLE
PROSIECT MAEN HIR

DRAWING TITLE
Illustrative Masterplan for Stat Con
Detailed - Maen Hir South A and B (Sheet 4 of 4)

ISSUED BY Bristol T: 0117 2033 628
DATE Aug 2024 DRAWN LT
SCALE@A1 1:10000 CHECKED KH
STATUS Draft APPROVED KH

DWG. NO. 8888-MP-1004

No dimensions are to be scaled from this drawing.
All dimensions are to be checked on site.
Area measurements for indicative purposes only.

© LDA Design Consulting Ltd. Quality Assured to BS EN ISO 9001:2015
Source: Ordnance Survey

